

Instruction manual

Ceiling light

for 1x E27, Ø 28 cm



TECHNICAL DATA

Operating voltage:	180 – 265 V
Frame:	1x E27 (up to 60 W)
Illumination technology:	LED suitable
Outer diameter:	280 mm
Height:	95 mm

SAFETY INSTRUCTIONS

- Before commissioning the device, check for any damage. If this is the case, do not operate the device.
- Please note that any technical modification to the device immediately voids the device's approval!
- Keep the device's user manual.
- When drilling, protect your eyes with safety goggles!
- Wearing gloves is prohibited during drilling!
- The glove could get caught in the rotating drill.
- When working with 230 V, please strictly observe accident prevention regulations.
- Do not short-circuit the connections and circuits.
- Installation must only be carried out by qualified personnel.
- Do not drop the device. It could be damaged upon impact with a hard surface.
- Avoid installation in places with significant temperature differences or high humidity.
- Do not leave packaging materials lying around, plastic sheets/bags, Styrofoam parts, etc., could become dangerous toys for children.
- The device is not for children, it is not a toy!

DISPOSAL INSTRUCTIONS

By separating materials, recycling and disposing of old equipment in this way, you are making an important contribution to protecting our environment.

Packaging can be disposed of free of charge at the appropriate collection points:

- Paper in the paper bin
- Plastics in the yellow bag
- Glass in the used glass container

WEEE disposal note

According to the European WEEE Directive, electrical and electronic WEEE Directive, electrical and electronic equipment must not be disposed of with household waste. Their components must be recycled or disposed of separately, because toxic and hazardous components can cause lasting damage to health and the environment if disposed of improperly.

As a consumer, you are obliged under the Electrical and Electronic Equipment Act (ElektroG) to return electrical and electronic equipment free of charge at the end of its service life to the manufacturer, the point of sale or to public collection points set up for this purpose.

Details are regulated by the respective state law.

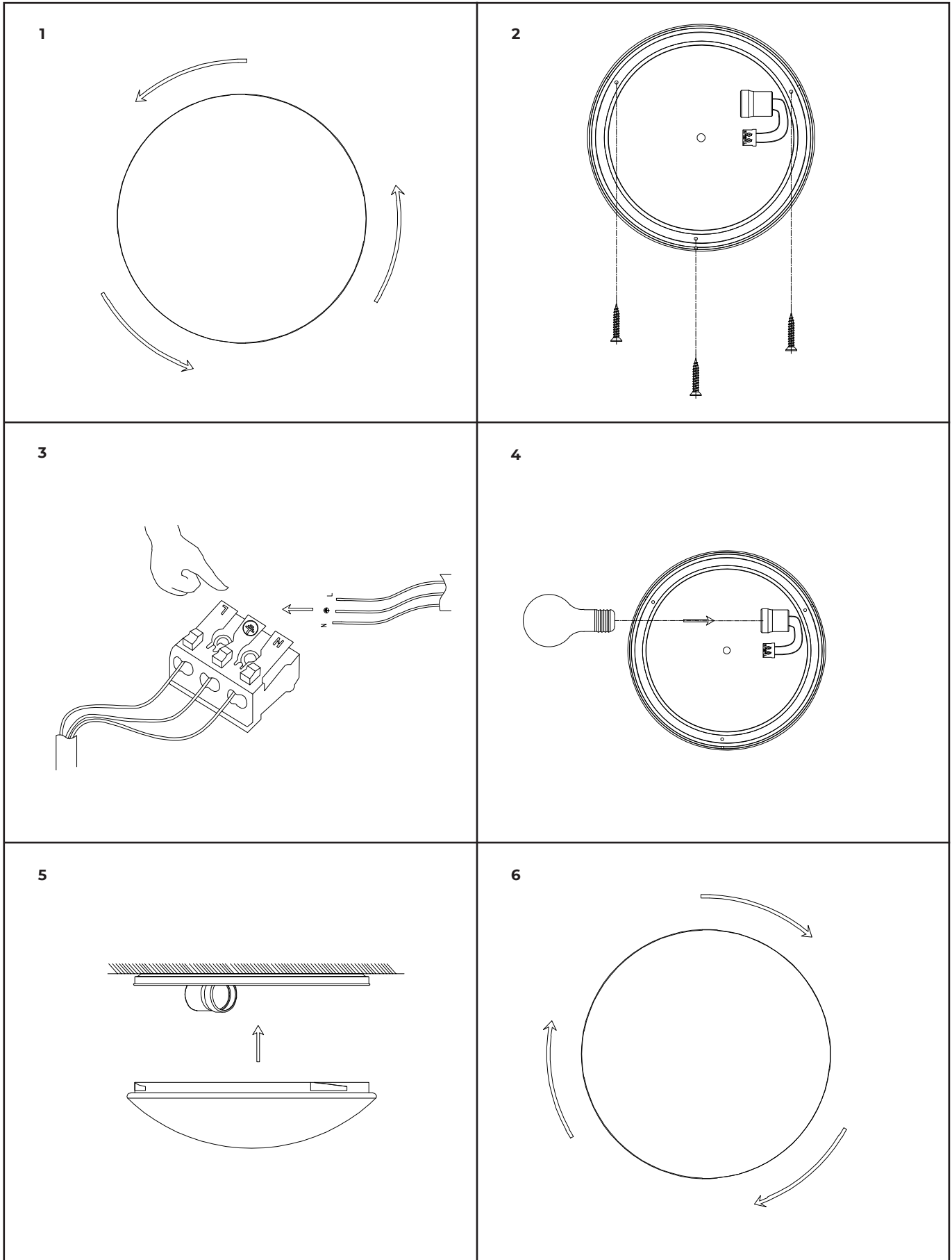
The symbol of the wheeled garbage can on the product, the operating instructions and/or the packaging refers to these regulations.

INTENDED USE

- The product is suitable for indoor use.
- The product may only be used for its intended purpose, as specified in this user manual!
- Only suitable light sources are to be used!

ASSEMBLY

- Turn off the circuit breaker! Verify voltage absence using an appropriate measuring device!
- First, remove the plastic lampshade by turning it.
- Hold the metal housing in the desired position and mark the drill holes. The housing can now be set aside.
- Drill the holes while observing the safety instructions.
- The connecting cable must be passed through the designated hole into the interior of the luminaire.
- The housing can now be mounted to the ceiling/wall using dowels and appropriate screws.
- For connecting the power cable, use the terminal strip provided in the device.
- Please connect the product's power cable to the power cable by following the rule: L to L, N to N, green-yellow to green-yellow.
- Insert a suitable light source into the lamp socket.
- Place and secure the plastic lampshade back onto the housing by turning it.



Bedienungsanleitung

Deckenleuchte

für 1x E27, Ø 28 cm



TECHNISCHE DETAILS

Betriebsspannung:	180 – 265 V
Fassung:	E27 (bis 60 W)
Beleuchtungstechnologie:	LED-geeignet
Außendurchmesser:	280 mm
Höhe:	95 mm

SICHERHEITSHINWEISE

- Überprüfen Sie vor Inbetriebnahme das Gerät auf Beschädigungen. Sollte dies der Fall sein, bitte das Gerät nicht in Betrieb nehmen.
- Bitte beachten Sie, dass bei technischer Änderung des Geräts sofort die Zulassung des Geräts erlischt!
- Bewahren Sie die Bedienungsanleitung des Geräts auf.
- Bei Bohrarbeiten sind die Augen durch eine Sicherheitsbrille zu Schützen!
- Das Tragen von Handschuhen ist bei Borarbeiten verboten! Der Handschuh könnte sich im drehenden Bohrer verfangen.
- Bei Arbeiten an 230 V beachten Sie bitte die strikte Einhaltung der Unfallverhütungsvorschriften.
- Schließen Sie die Anschlüsse und die Schaltkreise nicht kurz
- Die Installation darf nur durch Fachpersonal vorgenommen werden.
- Lassen Sie das Gerät nicht fallen. Es könnte bei dem Aufprall auf hartem Untergrund beschädigt werden.
- Vermeiden Sie die Installation an Orten mit starken Temperaturdifferenzen oder hoher Feuchtigkeit.
- Lassen Sie das Verpackungsmaterial nicht achtlos liegen, Plastikfolien/ -tüten, Styroporsteine, etc., könnten für Kinder zu einem gefährlichen Spielzeug werden.
- Das Gerät gehört nicht in Kinderhände, es ist kein Kinderspielzeug!

ENTSORGUNGSHINWEISE

Mit dieser Art der Stofftrennung, Verwertung und Entsorgung von Altgeräten leisten Sie einen wichtigen Beitrag zum Schutz unserer Umwelt. Verpackungen können kostenlos in den entsprechenden Sammelstellen entsorgt werden

- Papier in der Papiertonne
- Kunststoffe im gelben Sack
- Glas im Altglas-Container

WEEE-Entsorgungshinweis

Elektrische und elektronische Geräte dürfen nach der europäischen WEEE Richtlinie nicht mit dem Hausmüll entsorgt werden.

Deren Bestandteile müssen getrennt der Wiederverwertung oder Entsorgung zugeführt werden, weil giftige und gefährliche Bestandteile bei unsachgemäßer Entsorgung die Gesundheit und Umwelt nachhaltig schädigen können.

Sie sind als Verbraucher nach dem Elektroggesetz (ElektroG) verpflichtet, elektrische und elektronische Geräte am Ende ihrer Lebensdauer an den Hersteller, die Verkaufsstelle oder an dafür eingerichtete, öffentliche Sammelstellen kostenlos zurückzugeben.

Einzelheiten dazu regelt das jeweilige Landesrecht. Das Symbol der Abfalltonne auf Rädern auf dem Produkt, der Betriebsanleitung und/oder der Verpackung weist auf diese Bestimmungen hin.

BESTIMMUNGSGEMÄSSE VERWENDUNG

- Das Produkt ist zur Verwendung im Innenbereich geeignet.
- Das Produkt darf nur für den vorgesehenen Zweck, gemäß dieser Bedienungsanleitung, verwendet werden!
- Es sind nur geeignete Leuchtmittel zu verwenden!

MONTAGE

- Die Sicherung des Stromkreises ist auszuschalten! Die Spannungsfreiheit ist mit einem geeigneten Messgerät sicherzustellen!
- Zuerst den Kunststoff-Lampenschirm durch Drehen abnehmen.
- Das Metallgehäuse an die gewünschte Stelle halten und die Bohrlöcher anzeichnen. Das Gehäuse kann nun zur Seite gelegt werden.
- Die Löcher unter Einhaltung der Sicherheitshinweise bohren.
- Die Anschlussleitung muss durch das dafür vorgesehene Loch in das Leuchteninnere geführt werden.
- Das Gehäuse kann nun mit Dübeln und passenden Schrauben an der Decke/Wand montiert werden.
- Für den Anschluss des Netzkabels sollte die Klemmleiste im Gerät verwendet werden.
- Bitte schließen Sie das Netzkabel des Produkts an das Netzkabel an, indem Sie die Regel befolgen: L an L, N an N, grün-gelb an grün-gelb.
- Geeignetes Leuchtmittel in die Lampenfassung einsetzen.
- Den Kunststoff-Lampenschirm durch Drehen wieder auf das Gehäuse setzen und befestigen.

